

COUR D'ÉCOLE EN TRANSITION

Synthèse des ateliers CAUE

Novembre 2024 - Janvier 2025



COUR D'ÉCOLE EN TRANSITION

LES ÉTAPES

Visite CAUE/Commune

9 juillet 2024 / Mairie (élus - techniciens) + Communauté éducative

Réunion de lancement

30 août 2024 / Mairie (élus - techniciens) + Communauté éducative

ÉTAPE #1 / Collecte des ressentis

Octobre 2024 / tous les élèves (école + ALAE)

ÉTAPE #2 / Atelier « Comprendre »

03/12/2024 / élèves ambassadeurs

ÉTAPE #3 / Atelier « Analyser »

12/12/2024 / élèves ambassadeurs

ÉTAPE #4 / Atelier « Se projeter / S'inspirer »

23/01/2025 / élèves ambassadeurs

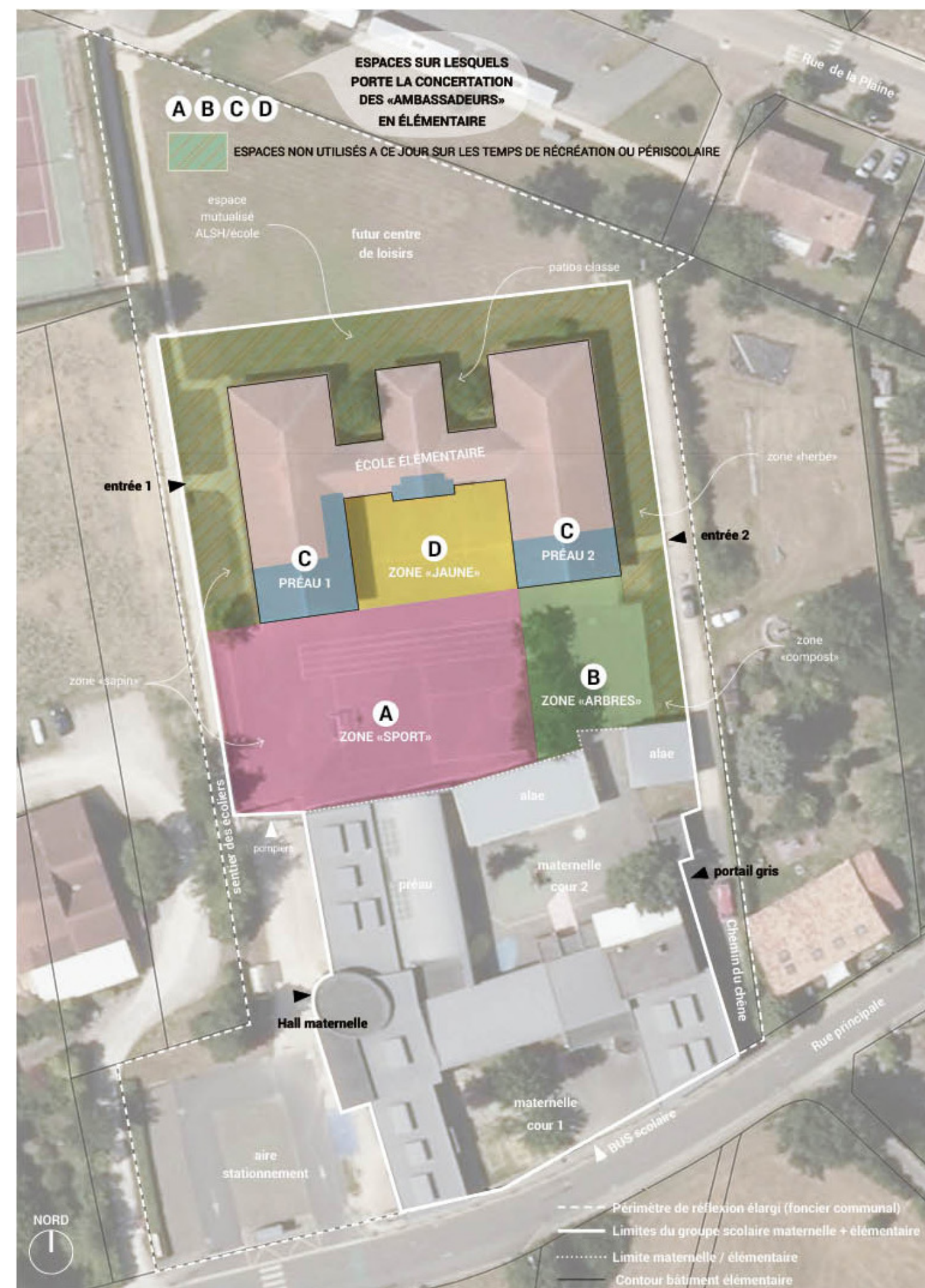
+ Échange équipe enseignante et visite maternelle
23/01/2025

ÉTAPE #5 / Atelier « Partager / Restituer »

11 mars 2025

ÉTAPE #6 / Atelier « Transmettre »

date à définir ...



ÉTAPE #1 - COLLECTER DES RESSENTIS

Verbatim : sélection extraite des fiches

« IL MANQUE
DES BANCS
POUR ÊTRE
À L'OMBRE
SOUS LES
ARBRES »

« LA ZONE
JAUNE
C'EST TROP
MINÉRAL,
TROP
ARTIFICIEL »

« EN ÉTÉ,
ON VA SOUS
LES PRÉAUX
POUR
CHERCHER
DE L'OMBRE »

« IL Y A
BEAUCOUP
TROP DE
BRUIT DANS
LA ZONE
SPORT »

« LE MATIN,
L'ENTRÉE EST
TROP PETITE
/ C'EST
ENCOMBRÉ »

« L'HERBE EST
TROP RARE
À CÔTÉ DU
COMPOST,
POUR
OBSERVER
LES INSECTES
»

Des ressentis

...

...personnels
pour chaque
élève

« LE PRÉAU,
EST TROP
PETIT QUAND
IL PLEUT, ON
DOIT TOUS SE
RÉFUGIER »

« LA ZONE
SPORT EST
OUVERTE ET
AÉRÉE ! »

« À L'ENTRÉE
QUAND IL Y A
DES FLAQUES
DANS
L'HERBE, CE
N'EST PAS
PRATIQUE »

« LA ZONE
JAUNE, JE
LA TROUVE
ENNUYEUSE
ET VIDE »

« LA ZONE
ARBRE,
QUAND ON
EST ÉNERVÉ,
ÇA NOUS
APAISE »

« IL Y A
BEAUCOUP
D'ENFANTS
QUI LISENT
OU DESSINENT
PAR TERRE
SOUS LE
PRÉAU »

...variés selon
les lieux

...différents
selon les
saisons

« À LA BASE
ON NE
DOIT PAS
DÉPASSER
LES LIGNES
JAUNES, MAIS
CERTAINS LES
DÉPASSENT »

« LES PLUS
JEUNES
AIMENT
GRATTER
LA TERRE,
CREUSER DES
TROUS, LA
MÉLANGER
AVEC L'EAU. »

« ON EST
TROP
NOMBREUX
POUR COURIR
SUR LA PISTE
DE COURSE »

« LA MARELLE
EST SOUVENT
INACCESSIBLE
/ CERTAINS
ENFANTS
JOUENT AUX
BILLES EN
PLEIN MILIEU
»

« LA ZONE
JAUNE EST
PLUS CALME,
IL Y A MOINS
DE MONDE »

« LA ZONE
SPORT EN
HIVER C'EST
DÉSAGRÉABLE
ET FROID »

...contrastés
selon les
moments de la
journée

ÉTAPE #1 - COLLECTER DES RESSENTIS

Verbatim : sélection extraite des fiches

« C'EST BIEN SOUS LES ARBRES, ON PEUT LIRE, IL Y A DES LIVRES »	« LES ENFANTS TAPENT SUR LES VOLETS AVEC LES BALLONS, ÇA GÊNE POUR TRAVAILLER »	« JE TROUVE QUE L'ENTRÉE EST TRISTE ET MANQUE DE COULEUR »	« EN HIVER, LES PRÉAUX (ET LE PRÉFA) SONT TRÈS UTILISÉS CAR LA PLUIE REND INACCESSIBLE LA COUR DE RÉCRÉATION »	« LA ZONE JAUNE MANQUE D'OMBRE »	« CERTAINS CM S'ASSEYENT LE LONG DU GRILLAGE (DERRIÈRE LE TERRAIN) POUR SE POSER »
« SOUS LE PRÉAU 2, LES CARTABLES SONT MIS EN VRAC, ON TRÉBUCHE PARFOIS »	« LES GRANDS NE FONT PAS ATTENTION AUX PLUS PETITS. IL Y A DES BOUSCULADES »	« C'EST BIEN, CHAQUE CLASSE A SON MOMENT DANS LA SEMAINE »	« ON L'UTILISE POUR L'OMBRE, QUAND IL FAIT CHAUD »	« EN HIVER LE PRÉAU EST AGRÉABLE ET RASSURANT, ON EST À L'ABRI »	« L'ENTRÉE LE MATIN C'EST CALME ET RASSURANT »
« LE SOIR ON FAIT DES ÉPERVIERS ET ON AIME ÇA ! »	« LES ARBRES C'EST BIEN COMME ABRI POUR ALLER À LA CANTINE »	« LE MATIN, ON N'A PAS DE BALLON, C'EST VIDE ET ÇA MANQUE DE JEU »	« LES PRÉAUX SONT PLUTÔT SALES ET POUSSIÉRIEUX »	« À L'ENTRÉE, CE N'EST PAS ASSEZ ABRITÉ CONTRE LA PLUIE »	« LES FILLES SONT EXCLUES DU TERRAIN DE FOOT CAR LES GARÇONS JOUENT SOUVENT ENTRE EUX »

- Des ressentis ...
- ...personnels pour chaque élève
- ...variés selon les lieux
- ...différents selon les saisons
- ...contrastés selon les moments de la journée

ETAPE #2 - COMPRENDRE

UN APPORT DE CONNAISSANCES POUR (MIEUX) SAISIR ET COMPRENDRE :

- les besoins du corps et de l'esprit pour se sentir bien : **LE CONFORT**
- les différentes caractéristiques et dimensions d'un **ESPACE**
- les bienfaits du **VIVANT** pour la planète et l'environnement

cf. supports
fournis

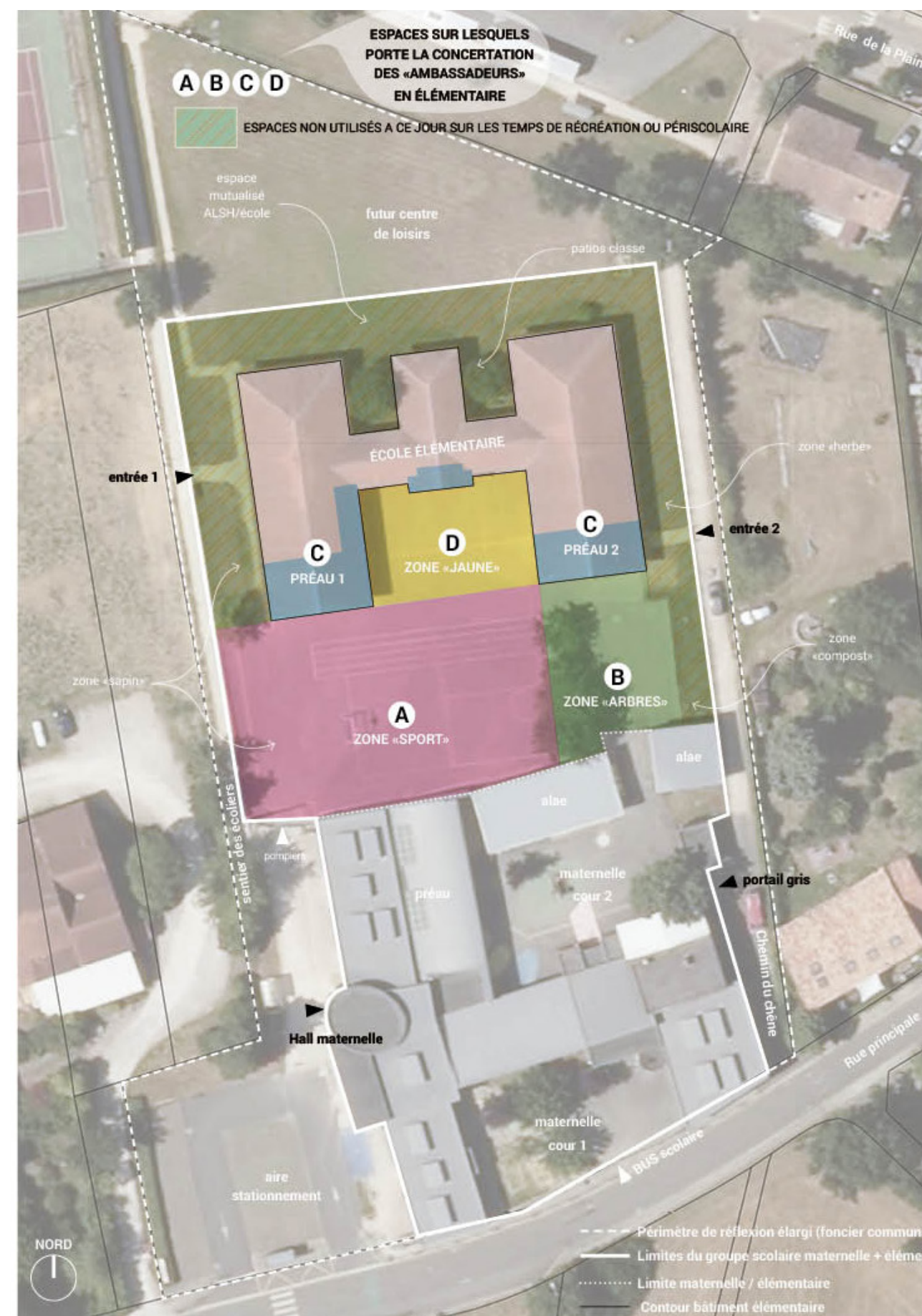
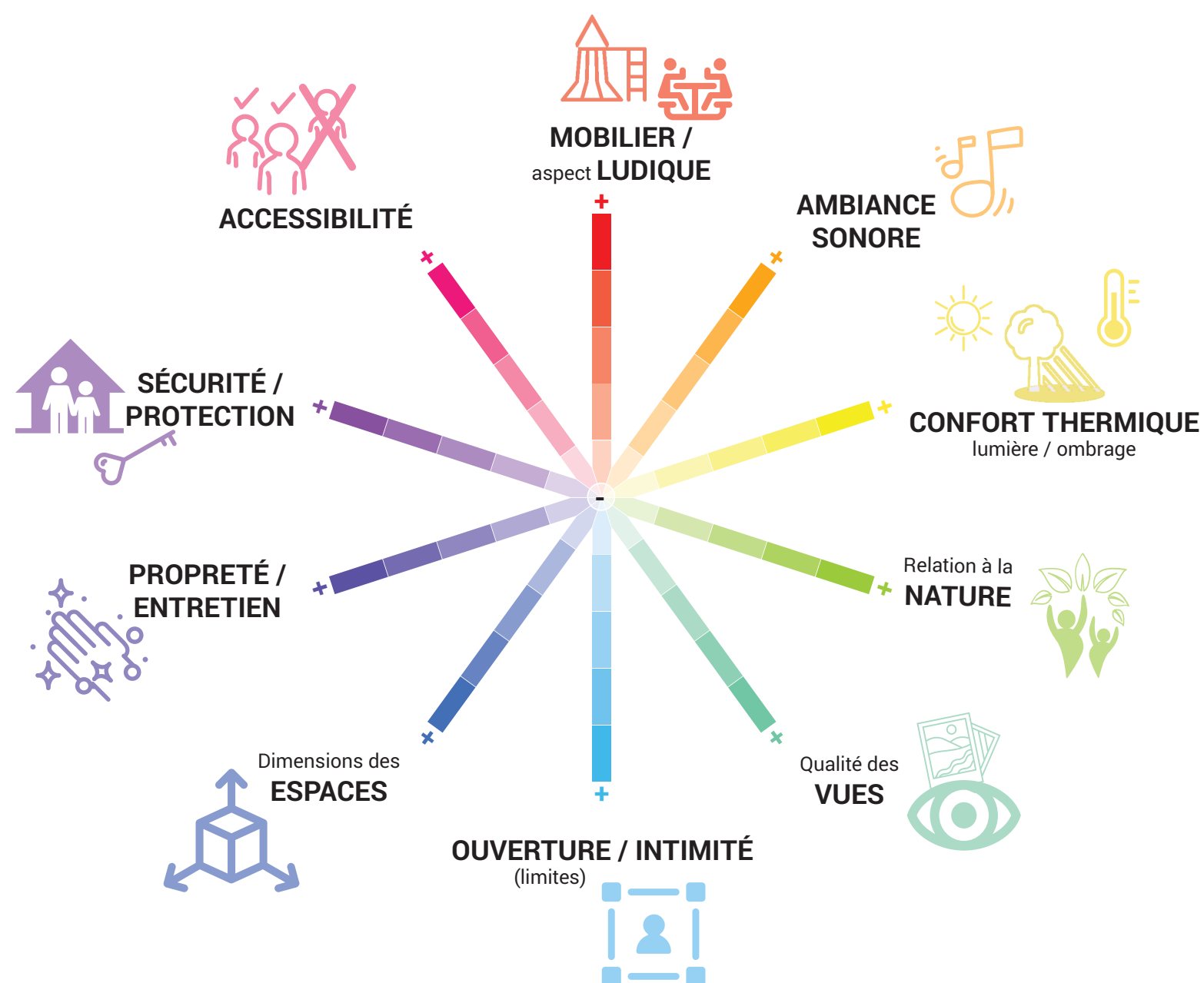
à remobiliser en
classe selon les
programmes de
chaque niveau



ÉTAPE #3 - ANALYSER / RESSENTIR

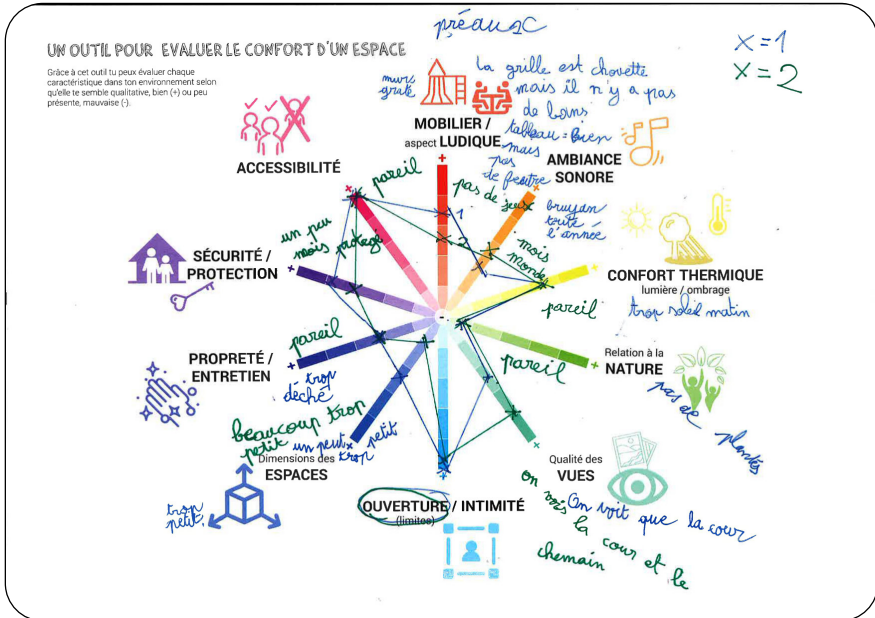
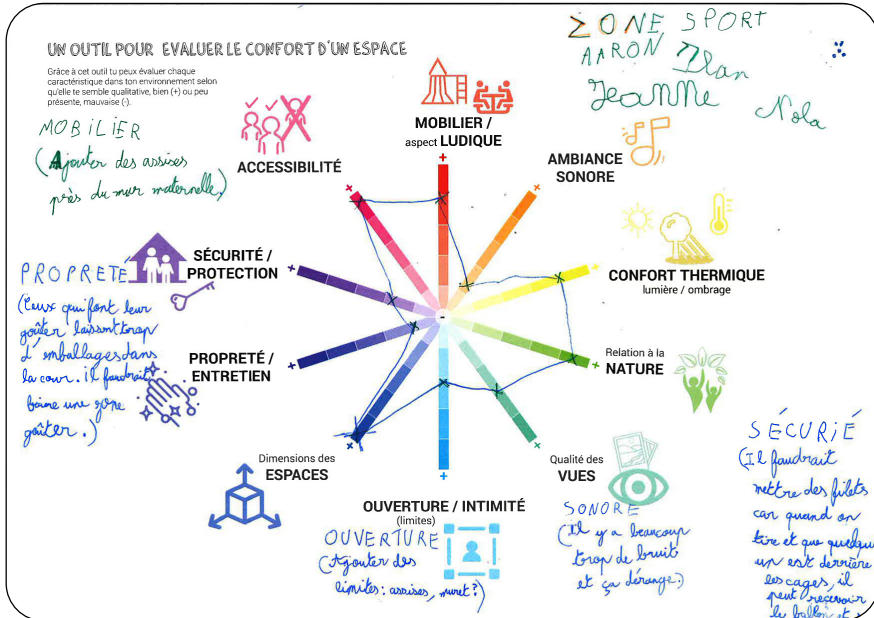
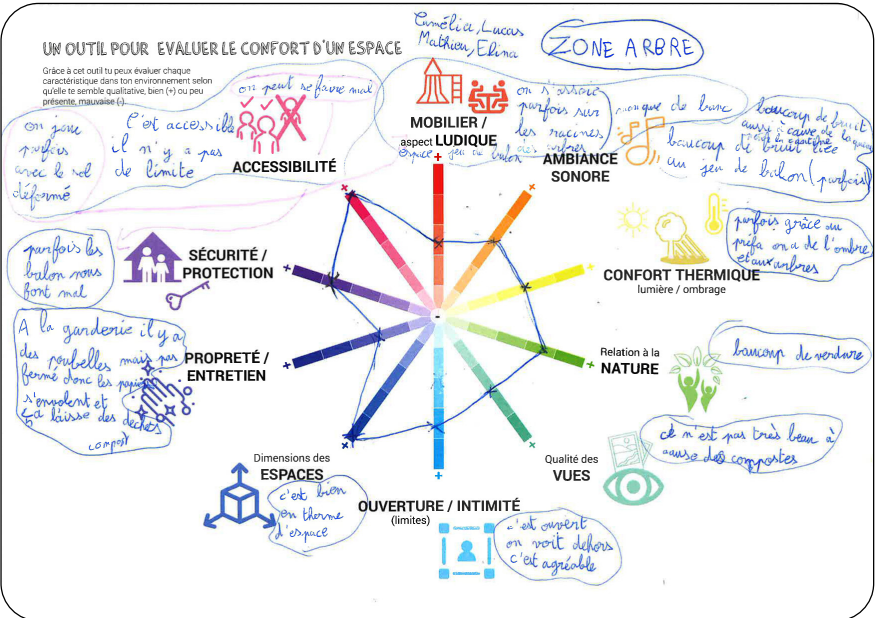
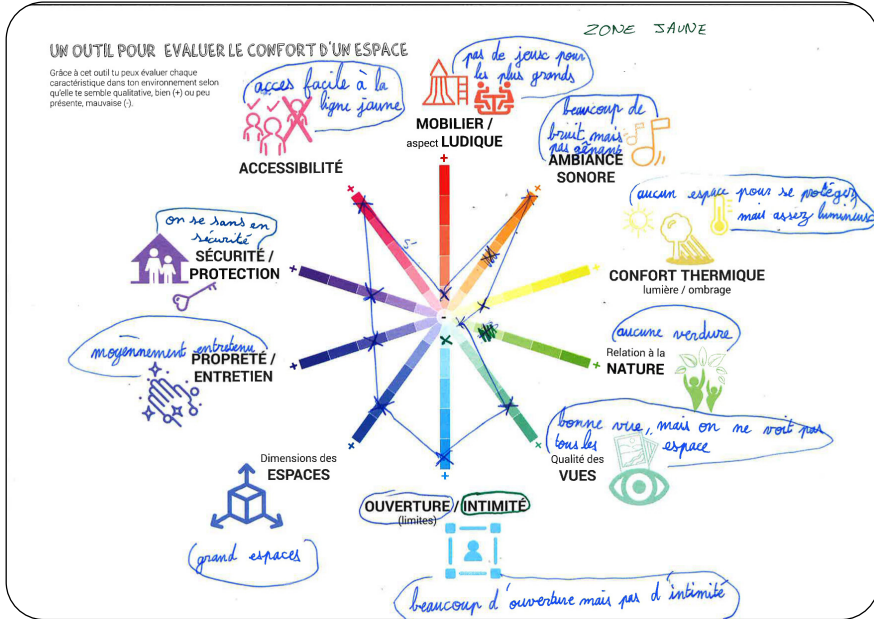
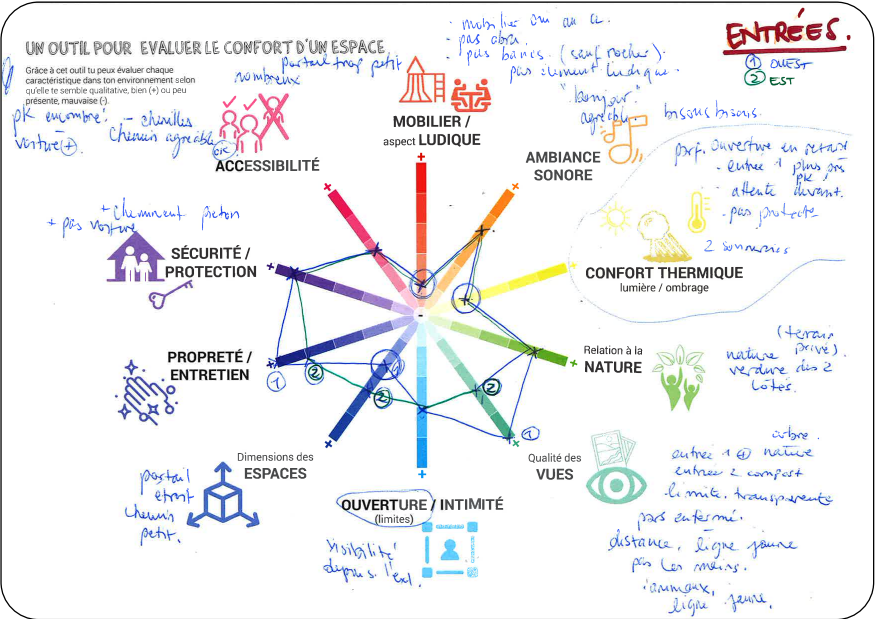
DÉCRYPTER LES CARACTÉRISTIQUES DES ESPACES :

- analyser un espace dans toutes ses composantes
- décrire les usages possibles dans chacun des lieux
- lister les avantages et inconvénients de chaque lieu ...



ÉTAPE #3 - ANALYSER / RESSENTIR

Extraits du diagnostic en marchant réalisé en petits groupes puis partagé collectivement sur chaque espace à l'aide de l'outil diagramme en radar.



ÉTAPE #3 - ANALYSER / RESSENTIR

APPRÉHENDER L'ESPACE DE DIFFÉRENTES FAÇONS

- Éprouver l'espace par le corps (les défis)
- Se repérer sur une photo aérienne et une vue en plan
- Questionner la relation intérieur (bâti)/ extérieur (cour)
- Prendre en compte les données naturelles extérieures (situation du terrain, course du soleil, vent, ...)

DES DÉFIS



+ RELEVÉ PHOTO

• ENTRÉES



• ZONE JAUNE



+ RELEVÉ PHOTO

• PRÉAU 1



• PRÉAU 2

+ RELEVÉ PHOTO

• ZONE SPORT

• ZONE ARBRES



ÉTAPE #4 - S'INSPIRER / SE PROJETER

A PARTIR D'IMAGES DE RÉFÉRENCES ET POUR CHAQUE ESPACE :

1.
PRENDRE
CONNAISSANCE
DES IMAGES

2.
CHOISIR
EN PETIT
GROUPE

- sélectionner les images qui correspondent le mieux aux attentes et besoins collectifs

3.
ARGUMENTER
ET DISCUTER
COLLECTIVEMENT



- Argumenter ses choix : pourquoi ? quels éléments sont intéressants ? ...
- Recueillir les retours du collectif ...



LES ENTRÉES

+ points forts

- Les entrées sont sécurisées et propres car les cheminements à proximités sont piétons
- En retrait de la rue et du parking, ambiance sonore tranquille.
- Vue plutôt qualitative / Espace de nature (terrain privé à proximité végétalisé et entrées enherbées)
- Les limites sont transparentes ce qui permet de ne pas se sentir enfermés et de laisser des vues sur les espaces végétalisés environnants

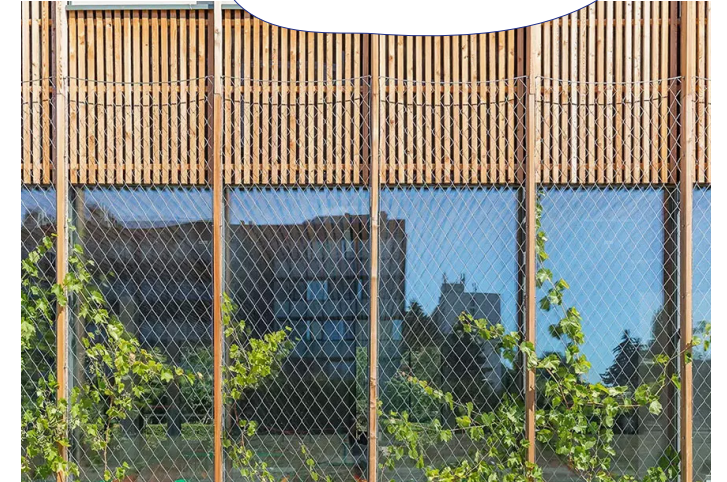
- points faibles

- Peu d'éléments ludiques, pas de couleur
- Pas d'espaces pour s'asseoir
- Pas d'abri en cas de pluie ou de fortes chaleurs
- Portails trop étroits donc les entrées sont encombrées
- Pas d'entrée principale identifiée/ identité de l'école

*une entrée colorée
qui donne envie
d'aller à l'école*



*de la végétation
pour protéger les
classes des fortes
chaleurs*



*des cheminements
perméables et
praticables par tous
les temps*



- **Agrandir les entrées pour les rendre plus fluides**
- **Intégrer du mobilier ludique et d'assise pour permettre aux élèves de s'approprier l'espace et proposer un lieu d'attente aux parents**
- **Travailler la liaison avec le centre de loisirs > Identifier une entrée principale ?**

LES PRÉAUX

+ points forts

- Ombre l'après-midi en été / espace frais
- Abri lorsqu'il pleut
- Espaces fermés et protecteur mais également ouverts sur la cour et les espaces environnants
- Surfaces de mur pour des jeux (tableaux) et dessins au sol (grille et marelle)
- Espaces appréciés pour la lecture et les jeux calmes

- points faibles

- Espaces trop restreints par temps de pluie quand les élèves sont rassemblés.
- Espaces assez bruyants
- Pas de poubelles, souvent des déchets par terre
- Pas d'espace pour ranger les cartables et les manteaux



de quoi s'asseoir
et goûter



mettre de la couleur
pour que ce soit plus
joyeux



agrandir le
préau



avoir des espaces
pour lire et s'installer
tranquille



jouer avec les ombres



utiliser le
végétal pour se
mettre à l'abri

• Augmenter les espaces abrités du soleil et/ou de la pluie en prolongement des préaux existants ou ailleurs dans la cour (arbres, ombrières, cabanes...)

• Apporter davantage d'éléments ludiques/colorés

Débat :

> envie de mobilier
(tables pour le
goûter, bancs...) mais
manque déjà d'espace
par temps de pluie
donc il faut choisir

LA ZONE ARBRES

+ points forts

- Zone relativement ombragée par les quatre mûriers
- Seul espace avec un peu de nature
- Les plus jeunes aiment ce contact avec la nature
- Zone apaisante

- points faibles

- Manque de mobilier ludique et d'assises, les enfants jouent avec les racines des arbres
- Espace assez bruyant lors des jeux de ballons ou de l'attente pour la cantine
- Le compost sent mauvais
- Problématique des ballons qui sortent de la cage de foot et viennent sur la zone arbre



avoir des espaces pour les insectes (pas dangereux)



ajouter des espaces de nature et de fraîcheur



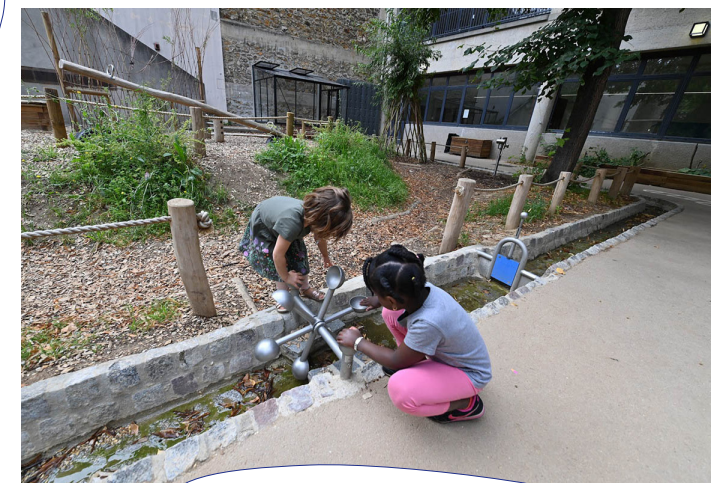
pouvoir s'asseoir et faire classe dehors



pouvoir se poser pour lire, discuter ou regarder le foot de l'autre côté



avoir des petits espaces adaptés pour les plus jeunes, des espaces calmes / bulles de lecture



retrouver le contact avec l'eau

- **Créer des petits espaces adaptés aux plus jeunes et des espaces calmes pour tous (mobilier/assises/cabanes, ...)**
- **Renforcer la dimension végétale en intégrant plus de plantations agréable pour nous et favorable à la biodiversité.**
- **Proposer des îlots de fraîcheur confortables lors des périodes chaudes**

LA ZONE SPORT

+ points forts

- Espace sportifs / actifs pour les récréations et l'enseignement d'EPS
- Espace grand et aéré
- Fonctionne bien avec le système de calendrier

- points faibles

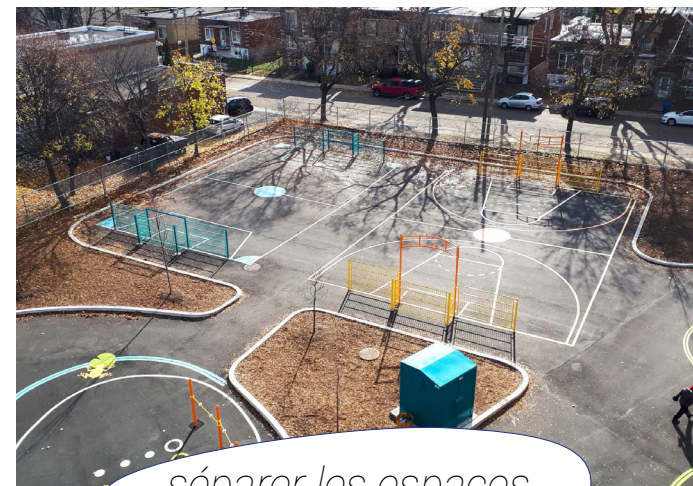
- Zone très agitée, souvent encombrée et bruyante
- Conflit avec la piste de course très proche
- Met à l'écart les élèves les plus calmes
- Pas d'assises
- Pas très sécurisé avec les cages de foot sans filet
- Beaucoup de déchets de goûters
- Zone non praticable lorsqu'il a plu
- Manque d'ombrage



mettre de la couleur



des tracés pour faire plein de jeux différents



séparer les espaces avec les jeux de ballons



avoir des espaces pour grimper



avoir des structures et des sols mous pour d'autres activités



- Conserver la dimension active et sportive tout en en faisant un espace inclusif / accessible à tous
- Diversifier les usages pour développer agilité et créativité
- Sécuriser les pratiques par des transitions et distances entre usages

LA ZONE JAUNE

+ points forts

- Espace utilisé pour des jeux libres
- Grand espace ouvert
- Espace plus calme que la zone sport
- interface et prolongement avec les préaux et les classes

- points faibles

- Espace très exposé au soleil / manque d'ombrage
- Zone encore trop bruyante (gêne des classes lors des récréations décalées)
- Espace souvent agité
- Manque de mobilier ludique et assises
- Pas de petits espaces plus intimes, les plus calmes se réfugient contre les murs
- Espace trop minéral et artificiel
- Système de ligne jaune qui ne fonctionne pas complètement
- va et vient dans le bâtiment pour accès aux sanitaires à l'intérieur.



mettre en valeur l'entrée et végétaliser



ajouter un espace de jeu de billes



mettre des fontaines pour boire et des poubelles pour trier les déchets

- Renforcer les équipements et mobiliers (assises / poubelles / fontaines/ rangements sacs et manteaux) et faciliter l'accès aux sanitaires
- Ménager un espace de jeu libre et de créativité
- Végétaliser la zone

SYNTHÈSE - SCHÉMA PROGRAMMATIQUE



SPATIALISER
LES
INTENTIONS
DE PROJET



SYNTHÈSE - SCHÉMA PROGRAMMATIQUE

Scénario 1

LÉGENDE

- Cheminements principaux
- Arbres existants
- Projet de plantations arborées/arbustives/ vivaces/ grimpantes
- Terrain de sport
- Mobilier ludique
- Extension du préau
- Assises
- Surfaces désimperméabilisées/ sol amortissant



SYNTHÈSE - SCHÉMA PROGRAMMATIQUE

Scénario 1

a - Les entrées

• *Agrandir les entrées pour les rendre plus fluides et accueillantes.*

a¹ - entrées colorées et agrandies

a² - petit parvis permettant l'installation d'assises

a³ - végétalisation des clôtures

a⁴ - cheminement perméable et praticable par tous les temps

b - les préaux

• *Agrandir les espaces couverts. Y apporter luminosité et éléments ludiques par de la couleur.*

b¹ - extension pleine du préau et possible retour (ombrière) avec ouverture du muret.

b² - marquages d'éléments ludiques et couleur au sol et sur les murs

b³ - espace d'expression et espace calme avec assises (coin lecture)

b⁴ - espace pour ranger les cartables, les manteaux et les jeux + assises (coffres/bancs)

c - la zone arbres

• *Renforcer la dimension naturelle pour des lieux de ressourcement, d'observation, plutôt frais*

• *Intégrer du mobilier ludique et d'assise*

c¹ - bande végétale en épaississement de la limite, plusieurs hypothèses:

plantation d'une haie arbustive, jardin pédagogique, potager, hôtel à insectes...

c² - installation d'un couvert végétal type plantes grimpantes sur la pergola au niveau des composts

c³ - îlot de fraîcheur en surface perméable et amortissante (ex : copeaux de bois) espace calme et ombragé au contact d'une végétation dense : cabane à lire, cheminements, table ...

c⁴ - noue végétalisée pour récupérer les excédents d'eau des préfabriqués des maternelles

c⁵ - effet de relief /gradins pour s'asseoir prendre le goûter, lire et discuter, faire classe dehors.

c⁶ - parcours, agrès, structure sur sol souple.

d - la zone sport

• *Délimiter et diversifier les activités sportives tout en ménageant des espaces de pause et de ressourcement.*

d¹ - parcours de grimpe/escalade en translation horizontale sur le mur avec sol amortissant

d² - bande végétale comme nouvelle limite avec l'extérieur

d³ - terrain sportif : foot/basket avec 2 buts/paniers et possibilité d'autres activités sportives/EPS. (surface légèrement réduite)

d⁴ - piste de course

d⁵ - bande séparative végétalisée

d⁶ - pare-ballons pour éviter que les ballons viennent déranger dans la zone arbre plus calme

d⁷ - un espace sportif/actif complémentaire pour des petits groupes ou d'autres jeux

e - la zone jaune

• *Renforcer l'apport d'ombrage dans la cour et les classes*

e¹ - Îlot arboré en creux : désimperméabilisation et plantations d'arbres pour un îlot de fraîcheur et un espace calme (cabane, parcours de bille, ...)

e² - cheminement de promenade pour créer un petit parcours agréable

e³ - un espace dégagé pour des jeux libres en lien avec le préau (et possiblement accès aux sanitaires).

e⁴ - une entrée plus accueillante et végétalisée

SYNTHÈSE - SCHÉMA PROGRAMMATIQUE

Scénario 1

Surfaces perméables et végétalisation

LÉGENDE

- Espaces désimperméabilisés lors du projet (ex. fosses et massifs pleine terre/ surfaces de copeaux)
- Sols perméables actuels non modifiés par le projet (espaces enherbés majoritairement)
- Conservation de l'enrobé existant sur le reste de la cour

Superficie totale de la cour perméable : 1700 m²

Surface désimperméabilisée : env. 600 m²

Soit env. 35% de la cour



SYNTHÈSE - SCHÉMA PROGRAMMATIQUE

Scénario 2

LÉGENDE

- Cheminements principaux
- Arbres existants
- Projet de plantations arborées/arbustives/ vivaces/ grimpantes
- Terrain de sport
- Mobilier ludique
- Extension du préau
- Assises
- Surfaces désimperméabilisées/ sol amortissant



SYNTHÈSE - SCHÉMA PROGRAMMATIQUE

Scénario 2

a - Les entrées

• *Agrandir les entrées pour les rendre plus fluides et accueillantes.*

a¹ - entrées colorées et agrandies

a² - petit parvis permettant l'installation d'assises

a³ - végétalisation des limites

a⁴ - grand axe structurant la cour, cheminement perméable et praticable par tous les temps (accès pompiers).

a⁵ - protection des vitrages exposés ouest par un filtre végétal vertical avec une fosse linéaire de pleine terre en pied de façade et plantation de grimpantes guidées

b - les préaux

• *Agrandir les espaces couverts. Y apporter luminosité et éléments ludiques par de la couleur.*

b¹ - extension du préau par une pergola apportant de l'ombrage. Conservation du muret et extension d'une zone de jeu plutôt vers le sud.

b² - marquages d'éléments ludiques et couleur au sol et sur les murs

b³ - espace pour ranger les cartables, les manteaux et les jeux

c - la zone arbres

• *Renforcer la dimension naturelle pour des lieux de ressourcement, d'observation, plutôt frais*

• *Intégrer du mobilier ludique et d'assise*

c¹ - bande végétale en épaississement de la limite, plusieurs hypothèses: plantation d'une haie arbustive, jardin pédagogique, potager, hôtel à insectes...

c² - installation d'un couvert végétal type plantes grimpantes sur la pergola au niveau des composts

c³ - terrain multi-usages en surface perméable et amortissante type copeaux de bois, espace calme et ombragé au contact d'une végétation dense.

c⁴ - Espaces d'apprentissage et d'expérimentation : classe dehors, tables pour ateliers, jeux libres, goûter, ...

c⁵ - Massif drainant intégrant un mûrier (non accessible ?) : infiltration/récupération des eaux pluviales du préfabriqué.

c⁶ - Possibilité de traitement de sol perméable et circulaire.

d - la zone sport

• *Délimiter et diversifier les activités sportives tout en ménageant des espaces de pause et de ressourcement.*

d¹ - terrain sportif : foot/basket avec 2 buts/paniers et possibilité d'autres activités sportives/EPS. (surface légèrement réduite), possibilité de faire deux activités sportives en parallèle sur les deux parties du terrain

d² - parcours de grimpe/escalade en translation horizontale sur le mur avec

sol amortissant et autres éléments pour grimper.

d³ - alignement d'arbres d'ombrage et limite du terrain sportif.

d⁴ - piste de course

d⁵ - Îlot végétal plus calme pouvant intégrer un espace billes, des cabanes à lire, des assises.

e - la zone jaune

• *Renforcer l'apport d'ombrage dans la cour et les classes*

• *Conserver des espaces de jeux libres*

e¹ - Îlot arboré : désimperméabilisation et plantations d'arbres pour un îlot de fraîcheur. En prolongement et intégré à la zone active, on peut y retrouver des agrès sur sol souple.

e² - grand espace pour accès aisé aux salles / espace calme et jeux libres.

e³ - dispositif de plantations en pied de façade avec grimpantes pour protections solaire des salles de classes côté Ouest.

SYNTHÈSE - SCHÉMA PROGRAMMATIQUE

Scénario 2

Surfaces perméables et végétalisation

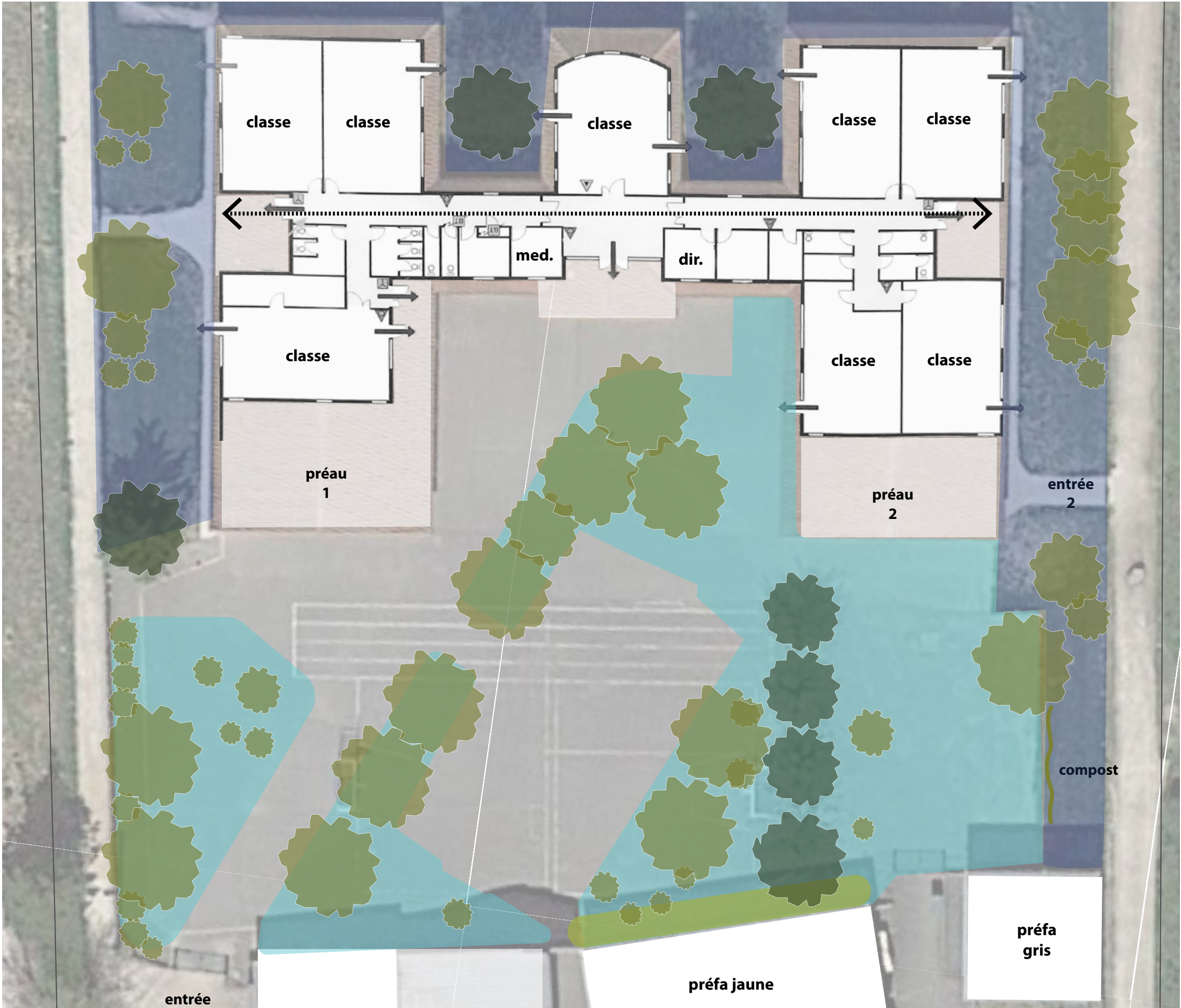
LÉGENDE

- Espaces désimperméabilisés lors du projet (ex. fosses et massifs pleine terre/ surfaces de copeaux)
- Sols perméables actuels non modifiés par le projet (espaces enherbés majoritairement)
- Conservation de l'enrobé existant sur le reste de la cour

Superficie totale de la cour perméable : env. 1700 m²

Surface désimperméabilisée : env. 980 m²

Soit env. 57% de la cour



SYNTHÈSE - SCHÉMA PROGRAMMATIQUE

Ambiances et usages



SYNTHÈSE - LES AMBASSADEURS :)

